

Válvula de Alívio fornecida bloqueada, salvo especificação contrária

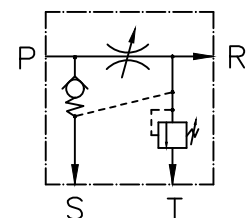
#### Regulagem da Válvula de Alívio

- 1-Bloquear a tomada "R"
- 2-Abrir totalmente a regulagem
- 3-Regular a pressão desejada
- 4-Regular a vazão do prioritário "R"

#### Tomadas:

- P= Entrada da Pressão  
 R= Saída da vazão Prioritária (Regulada)  
 S= Saída da vazão Secundária (pode ser Tanque ou Sistema)  
 T= Sem função, com a Válvula Alívio bloqueada ou ligar para Tanque, quando usar a Válvula de Alívio

Pressão máxima: 400 Bar  
 Vazão máxima de entrada: 100 lpm  
 Vazão máxima no prioritário: 50% da entrada



Material:		Tol.Geral:		Des.: ORV				
Dimensão Bruta:		Acab.Geral:		Apr.: Otavio				
Cementar:	Temperar:			Esc.: 1:1	Data: 07/12/14	Data:	Alterações: :	
<b>Control Star</b>		Denominação: Válv.Div.Fluxo Prioritária				Código: 200069		Rev.: 